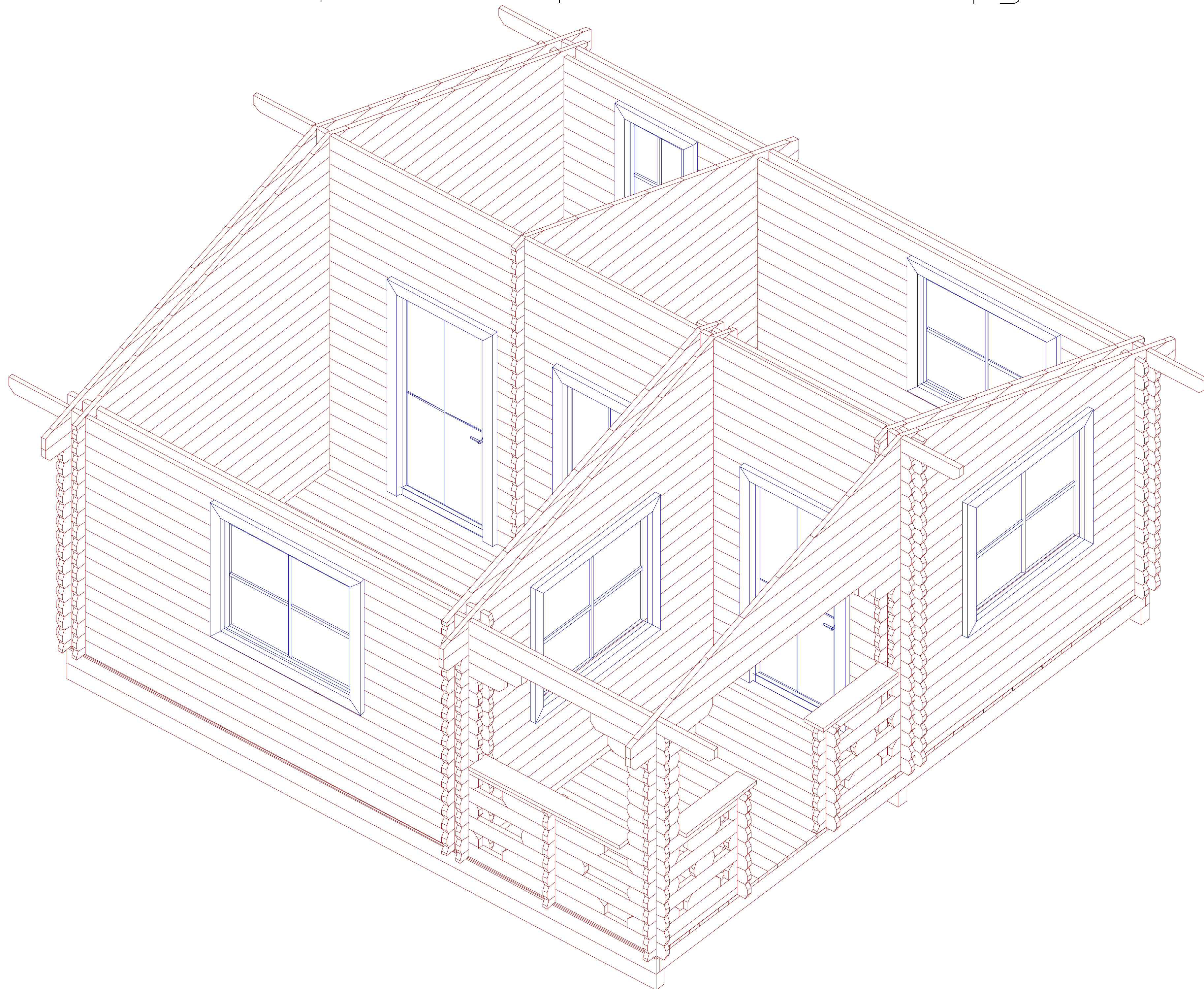


Дом "Яблонька №2" 6.0x6.0 (5.8x5.8).

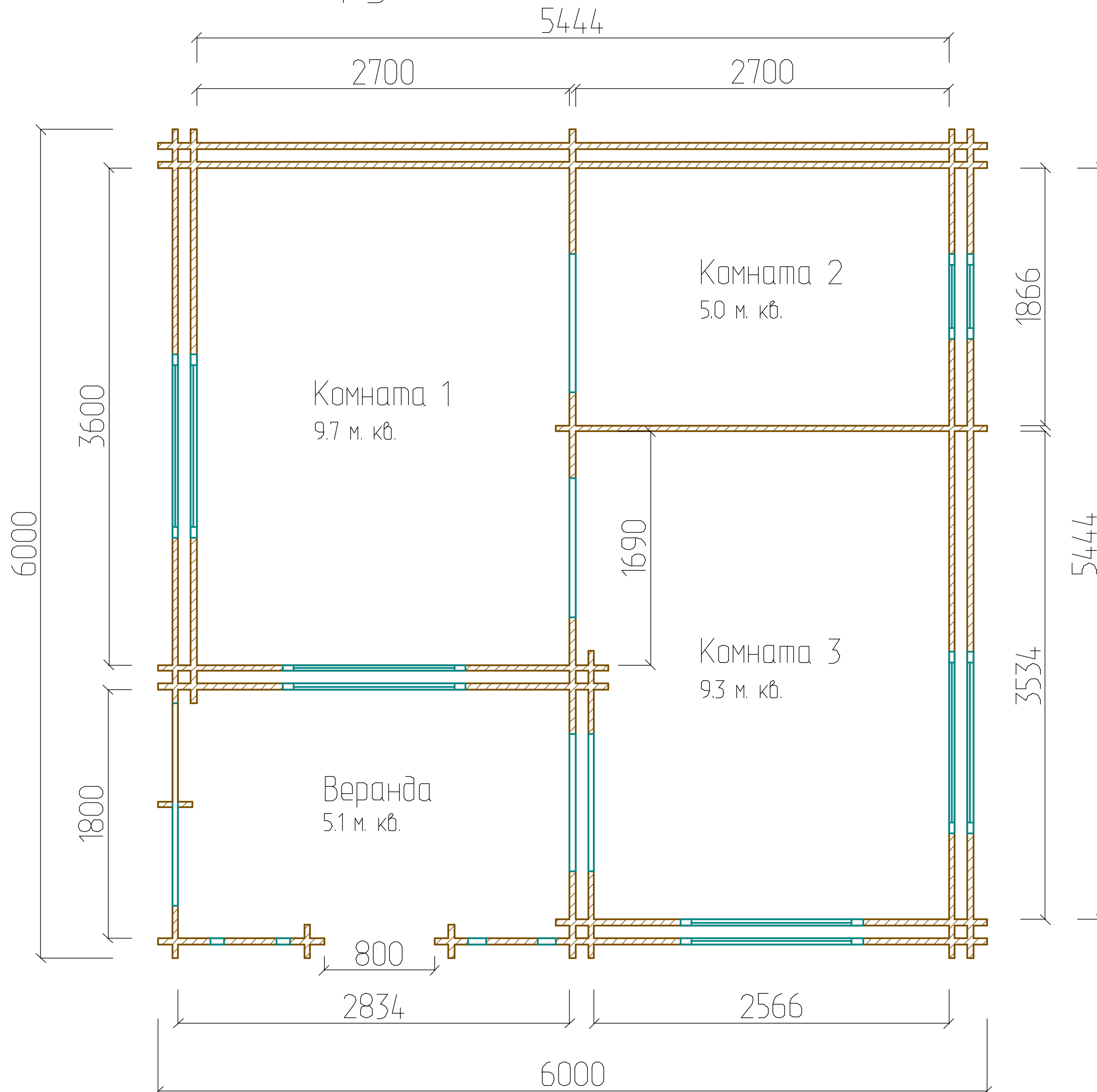
Вход справа с веранды. Двойной брус.



План дома "Яблонька №2" 6.0x6.0 (5.8x5.8).

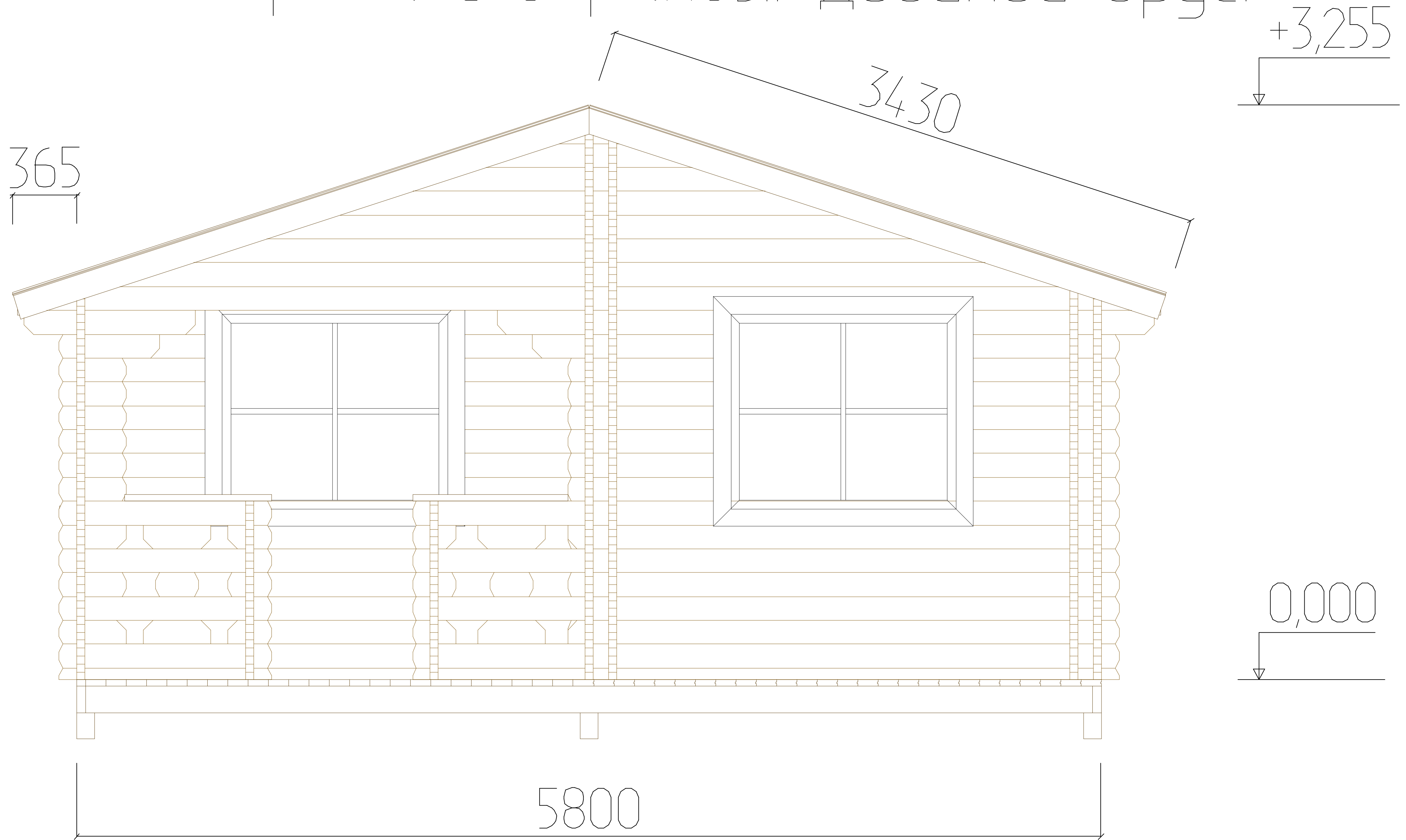
Двойной брус.

Общая площадь: 29.1 м. кв.



Дом "Яблонька №2" 6.0x6.0 (5.8x5.8).

Вход справа с веранды. Двойной брус.



Дом "Яблонька №2" 6.0x6.0 (5.8x5.8).

Вход справа с веранды. Двойной брус.

7000

